

AU 8 Alain Campello / Peinture & Estampe



Les Chimères, étude 5 « Le Centaure »
huile et impression numérique sur toile -
62 x 78 cm - 2010

« J'aime dire que je fais une peinture d'évocation; je mets en scène des images chargées de sens nées d'une subjectivité toute personnelle... Ces compositions puisent à une source constante : la mémoire; mémoire individuelle, historique, collective... A partir de ces fragments de mémoire la porte s'ouvre au vagabondage de l'esprit. Fantômes d'histoire, réminiscences intimes, rêves, fantasmes... autant d'invitations au voyage, aux jeux de l'imagination... Jeux jubilatoires qui impliquent, il est vrai, de donner au regard le temps d'une errance attentive... »

Alain Campello

Alain Campello
18 rue du Bois de la Grange - 77185 Lognes
01 60 17 58 85
alain.campello@orange.fr
www.acampello.com

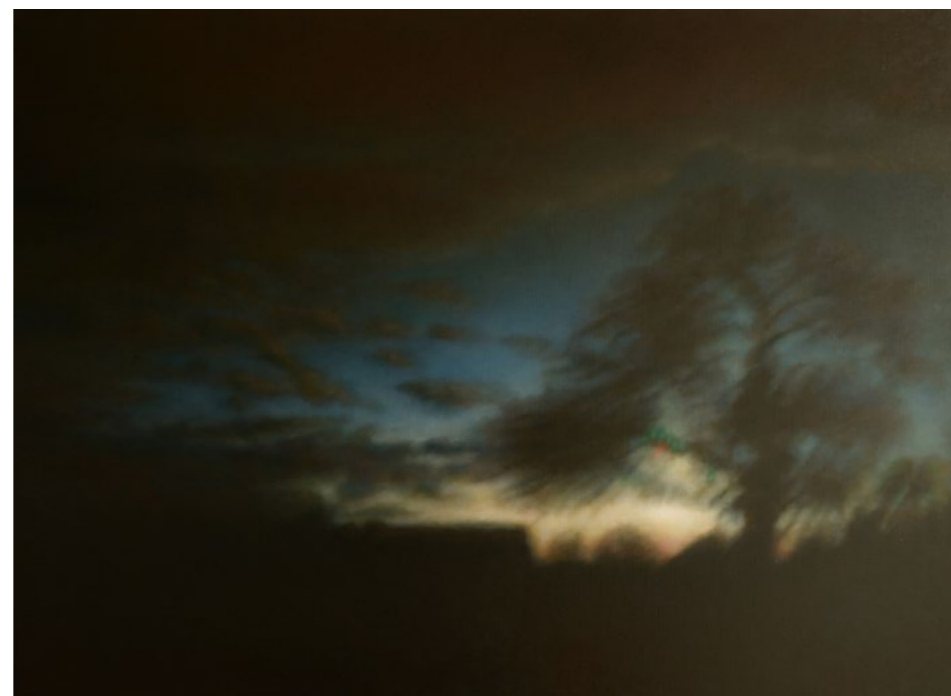
AU 10 François Mayu / Peinture & sculpture



« Pour l'exemple II »
Eclats d'obus, bois
H : 176 - 2012

François Mayu, peintre et sculpteur, impressionné dès l'enfance par la Grande Guerre, sillonne depuis des années les champs de bataille, et particulièrement celui du Chemin des Dames. De ces lieux de souffrance, de courage, de peur, de colère, de vie et de mort émergent des éclats d'obus en période de labours. Il glane ces vestiges et les assemble pour créer des corps meurtris, redressés ; des silhouettes universelles, pour ne pas oublier.

François Mayu
Atelier : 10 rue Robert Fleury
75015 Paris
06 83 82 08 10
francois.mayu@orange.fr
www.francoismayu.com



« Dans la tourmente » 2013
huile sur toile - 97 x 130 cm

AU 20 Berg / Peinture

Dans son Atelier aux teintes de ses tableaux, lumineux et silencieux, où la musique accompagne la méditation du pinceau sur la toile, Berg peint. C'est l'Atelier Artémisia, inauguré en 1999, où Berg puise, chaque jour, les essences des natures mortes, perdues dans le flou, éloquentes. L'Atelier Artémisia, c'est l'accomplissement des années de travail ininterrompu sur soi, sur les objets depuis l'entrée de Berg aux Beaux-Arts, ses copies au Louvre et au Musée d'Art Ancien, ses expositions à Paris, à Bruxelles et à Genève. A côté de ces natures mortes, il y a des portraits où, là aussi, les lumières jouent avec les ombres. Et de cette méditation, sereine mais intense, que l'on retrouve dans toute son œuvre, surgit ce sentiment, celui que l'on ressent quand la Peinture rend l'âme aux objets, quand elle se fait parole...

Berg
Atelier : 4 villa Malakoff
75116 Paris
contact@bergpainter.com
www.bergpainter.com

AU 5 Claude Lieber / Collage & technique mixte



Totem #8
collage et techniques mixtes sur toile
50 x 150cm - 2013

Claude Lieber
Atelier : 5 rue Robert Fleury
75015 Paris
06 07 34 58 71
clieber@wanadoo.fr
claudelieber-galerie.com

Signes et typographies urbaines, empreintes, sillages, stigmates, marques, cicatrices... vestiges éphémères autant qu'indélébiles... Vieilles photos, fragments d'affiches, signalétiques imprimées ou sérigraphiées, extraits d'histoires oubliées... Matériaux dont j'aime les strates successives. Mémoires d'enfance dont les fêlures passées se croisent et viennent entrecroquer nos modernes névroses jusqu'à l'abstraction. L'empreinte, trace ineffaçable exorcisant la disparition et l'oubli dont les stries rappellent celles de l'arbre comme les couches successives du temps... ou de la mémoire.



Faiz Dib / photographie

Le voyage en pays lointains, pour peu que l'on veuille bien mettre de côté ses certitudes, nous confronte à d'autres vies parfois énigmatiques dans leurs présences. À défaut de pouvoir les comprendre, ces quelques photos sont un essai pour capter ces individualités dans leur environnement respectif.

Galerie Thalie
26 rue Robert Fleury - 75015 Paris
06 81 45 33 83
nathalie@galeriethalie.fr
www.galeriethalie.fr

AU 26 Galerie Thalie / Fanny Acquart / Céramique



Les bijoux en céramiques de Fanny Acquart Gensollen. Elle a créé des bijoux pour le cinéma, le théâtre et la mode. Ses œuvres seront entourées des céramiques d'artistes déjà exposés à la Galerie : Didier Hoft, Brigitte Marionneau, Marc Uzan...
<http://fannyacquartgensollen.com/fr/>

LES "ACCUEILLANTS"

au 4 : Carlo Pelizza, architecte DPLG
au 5 : Polygraff, graphiste - 01 47 34 38 66 - polygraff@orange.fr
au 8 : Janus accueille et restaure toutes sortes de sièges, classiques ou modernes, en rotin, paille, tissu ou cuir dans le respect de la tradition artisanale. 06 19 65 16 93
www.le-chaisier-art-cannage.fr/
au 9 : La Table LT, art de la table et mobilier - 33 (0) 140 563 438 - latable@latablelt.com
www.latablelt.com
au 20 : Legi Plus, formations sur mesure, juridique, fiscale, immobilière et en communication
01 45 66 50 50 - www.legiplus.com